



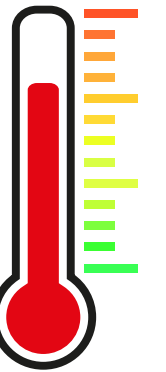
*Particularités
du chien*

Le coup de chaleur



Qu'est ce que c'est ?

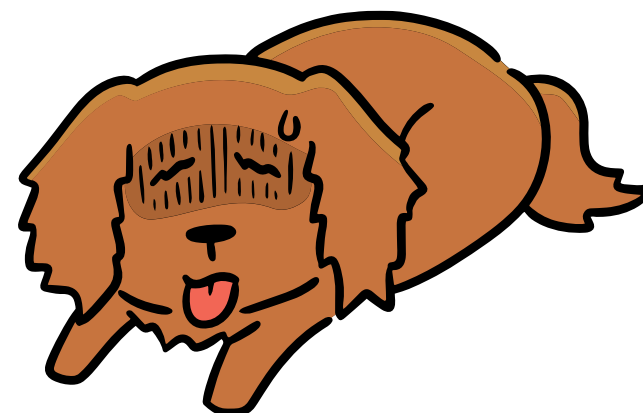
Un coup de chaleur correspond à une **élévation de la température corporelle**
=> **hyperthermie > 40,5°C**



Les signes

- Augmentation de la fréquence respiratoire, halètements
- Salivation importante
- **Difficultés respiratoires** (le chien a du mal à trouver son air)
- **État d'agitation** qui alterne avec un état d'**abattement et une prostration**
- **Baisse de la vigilance**
- Difficultés motrices qui peuvent se manifester par une **démarche titubante**
- +/- perte de connaissance et/ou l'apparition de convulsions.

Urgence vitale !



Le coup de chaleur

Réagir !

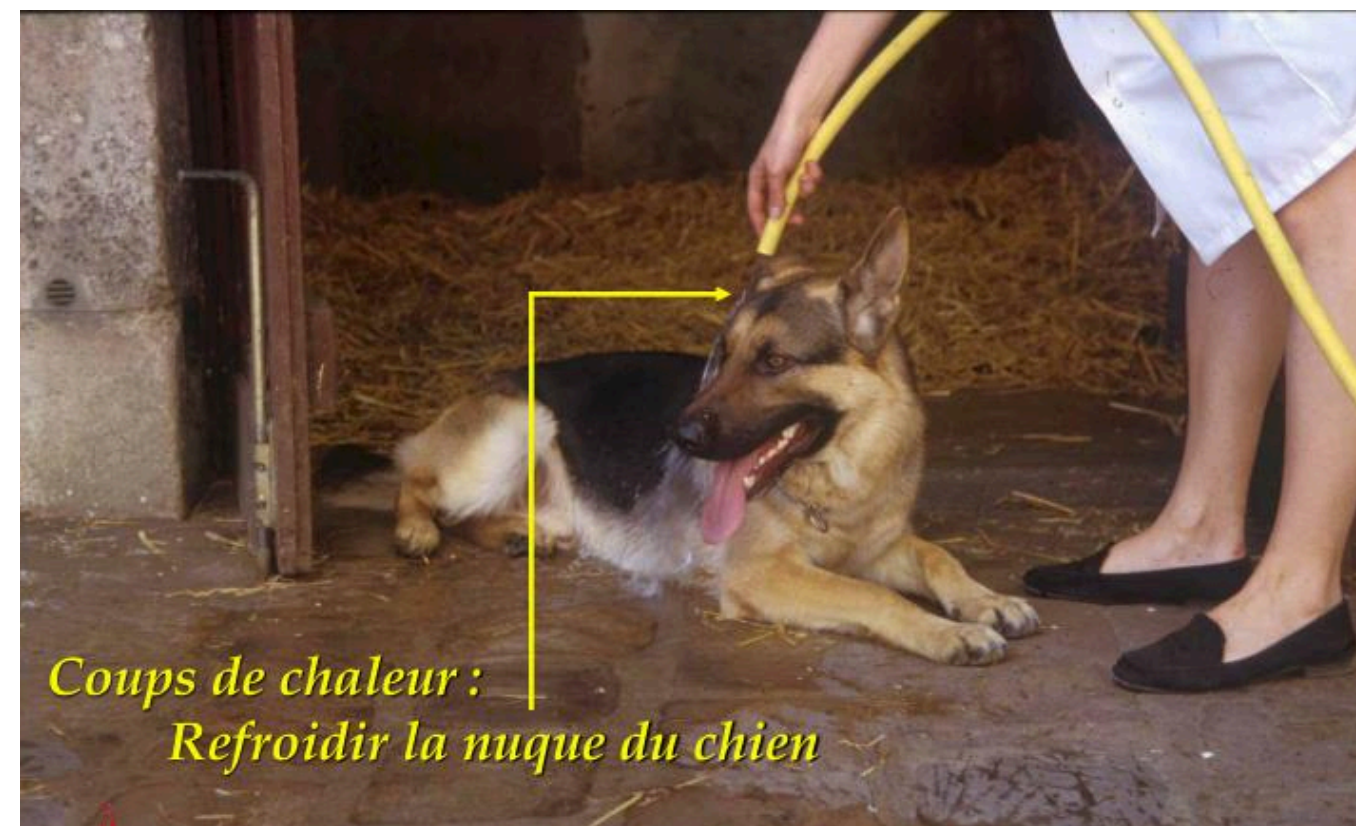


 Appeler le véto puis en attendant :

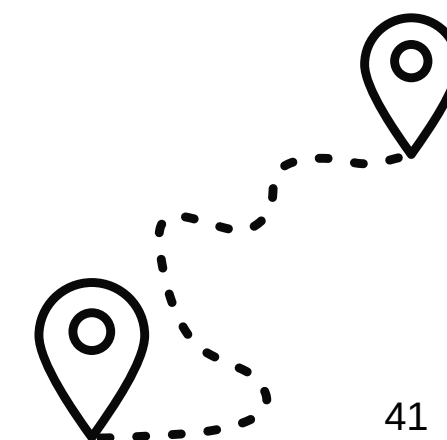
1) Mettre le chien dans un endroit frais

2) Rafrâichir très progressivement :

- **Ne surtout pas plonger le chien dans un bain d'eau froide !**
- Appliquer un linge frais et humide sur corps pendant 5 min
- Puis **douchez** à l'eau fraîche mais **pas trop froide** pendant 10 min
- Proposez lui à boire



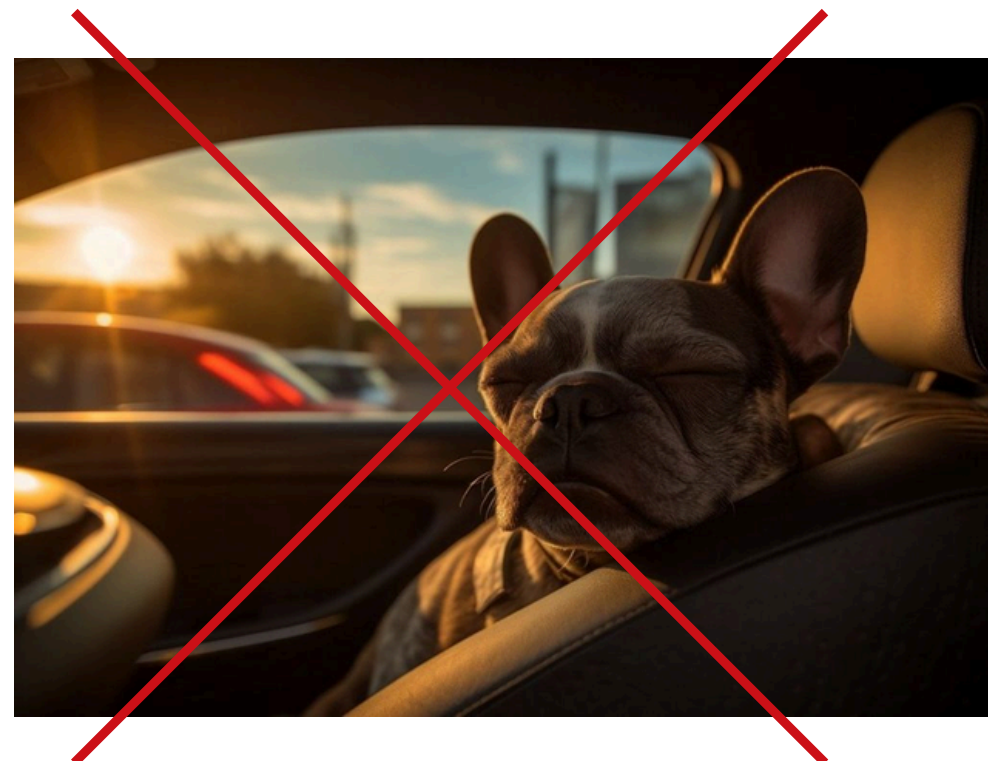
Sur le trajet pour aller chez le véto :
placer le chien sur un linge frais et humide



Le coup de chaleur

Prévention !

- **Ne jamais laisser le chien dans un endroit fermé et très chaud** : voiture, coffre de voiture
- Lors de trajet en voiture mettre clim/ouvrir les fenêtres + pose toutes les 2h
- Activité physique jamais trop intense
- Lors de promenade, apportez bouteille d'eau et bol ou gourde pour chien
- Lors de températures extrêmes : éviter les heures les plus chaudes



Le retournement d'estomac



Prédispositions : grandes races à cage thoracique profonde

Reconnaitre :

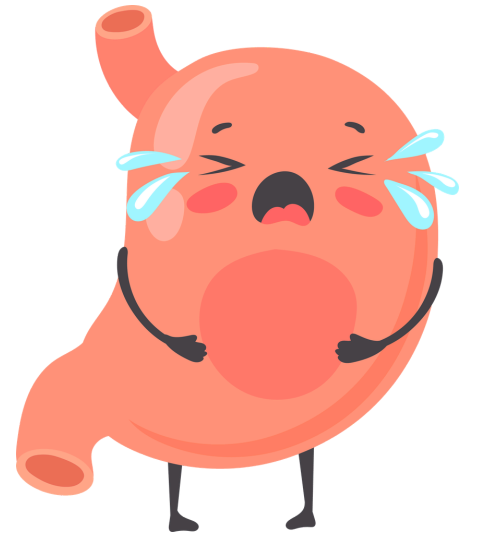
- anxiété
- efforts vomitifs sans succès
- distention abdominale
- palpation abdominale douloureuse
- muqueuses pales
- pouls faible



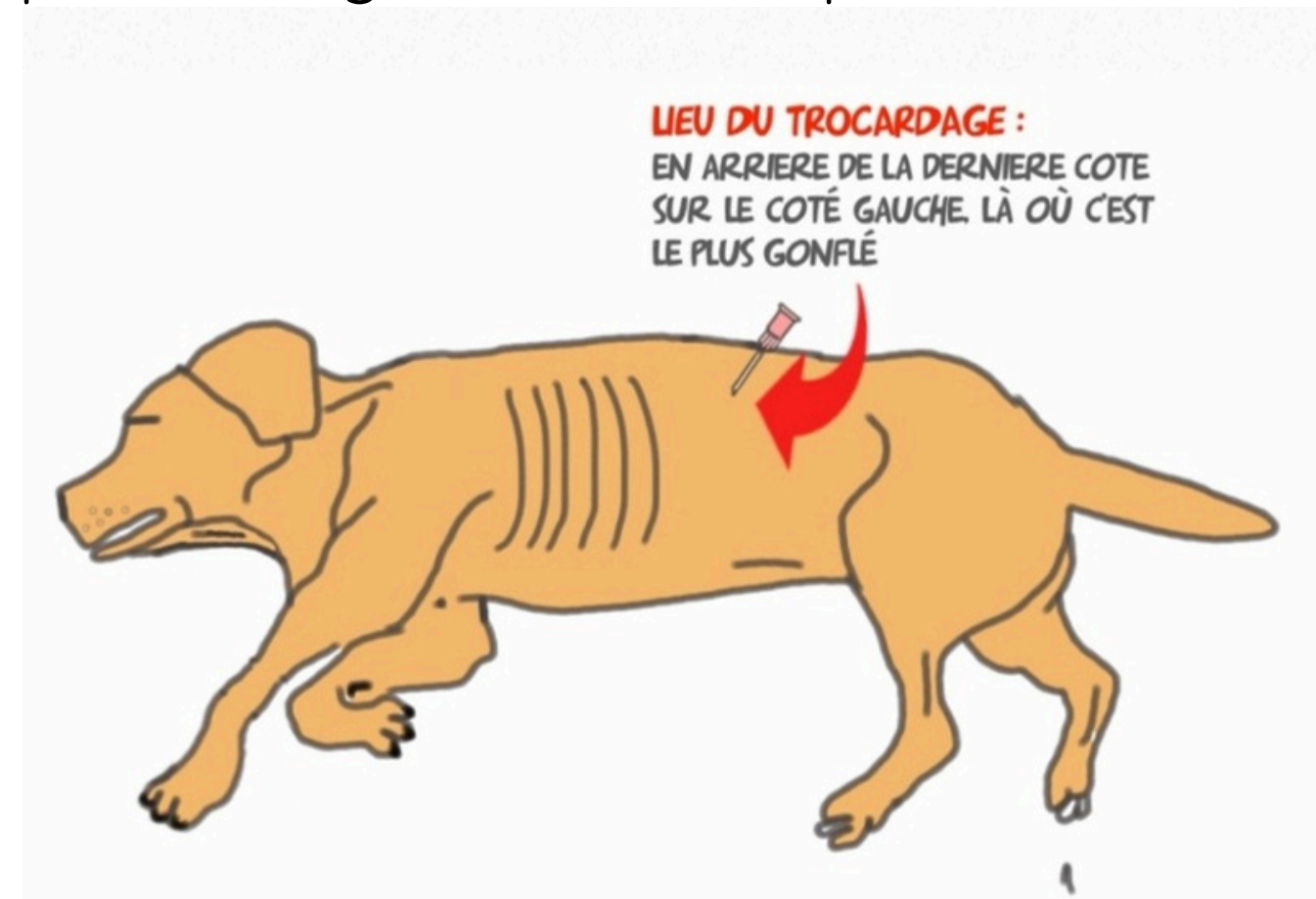
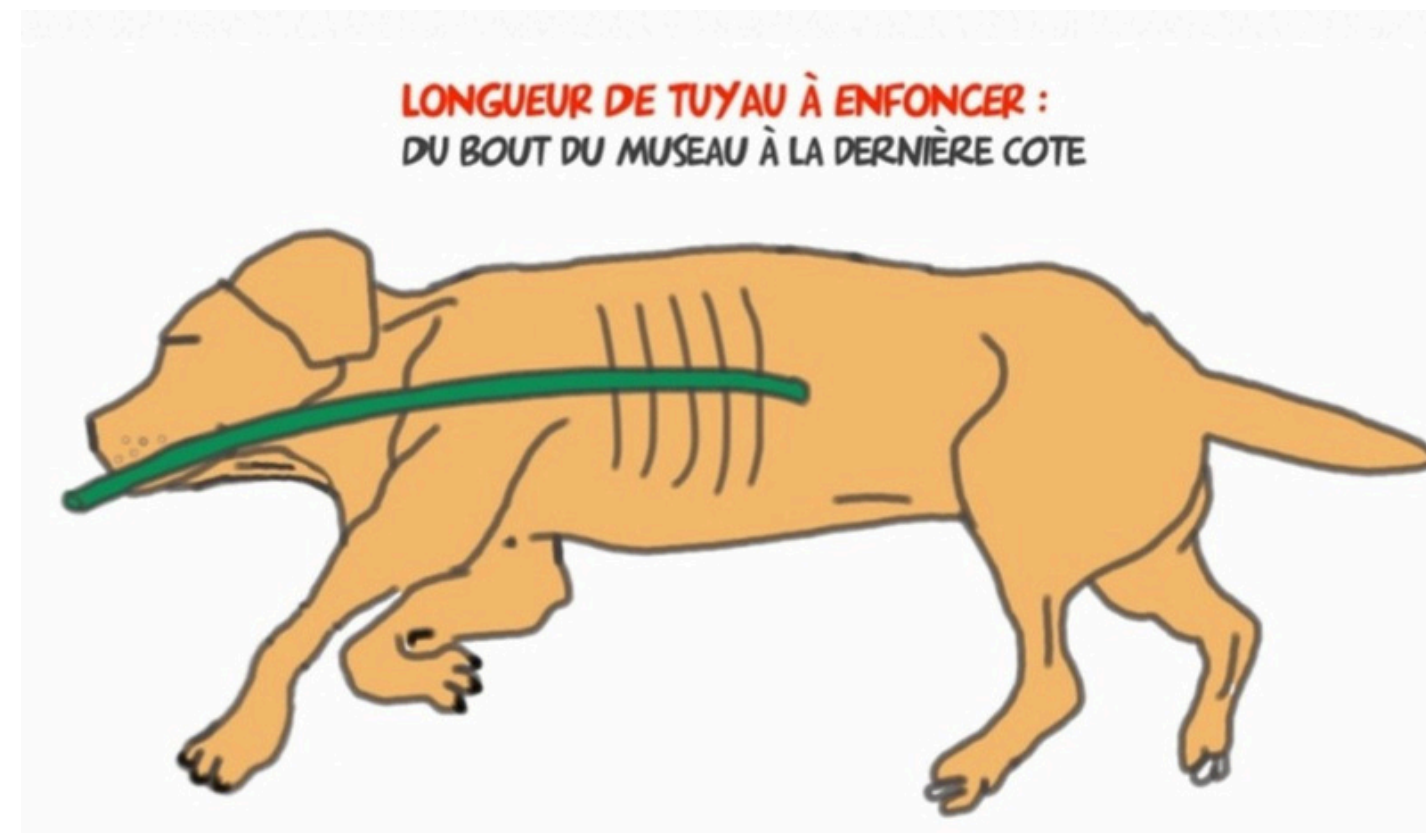
Urgence vitale ! Le chien risque un choc décompensé

Les gestes qui sauvent

Le retournement d'estomac

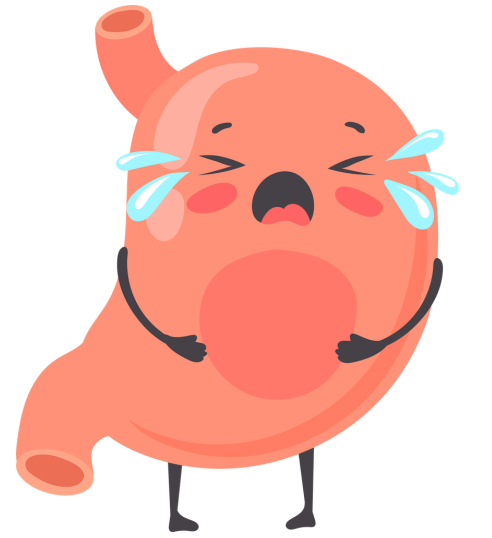


Pour info : Sondage, trocardage = premiers geste réalisés par le véto



Puis procédure chirurgicale souvent indispensable

Le retournement d'estomac



Prévenir :

- Eviter les efforts intenses après les repas
- Fractionner les repas
- Avoir un petit chien ...

Les chenilles processionnaires

Signes évocateurs à reconnaître immédiatement :

- Gonflement des babines
- Salivation abondante
- Toux
- Vomissements
- Votre chien se frotte les babines et le museau
- Inflammation des zones de contact



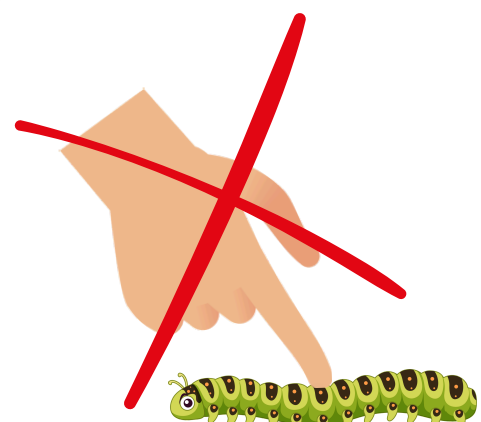
Urgence vitale ! Le chien risque une nécrose de la langue



Les chenilles processionnaires

Urgence vitale !

Il faut **agir vite** MAIS **chenilles = danger pour l'homme** aussi



Protégez vous et ne vous mettez pas en danger :

Ne pas toucher les chenilles !

Mettre des gants (jardinage) si à disposition



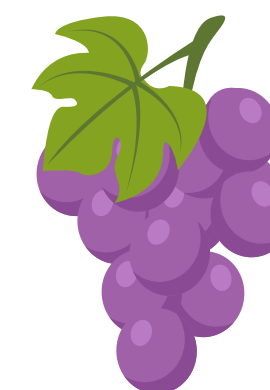
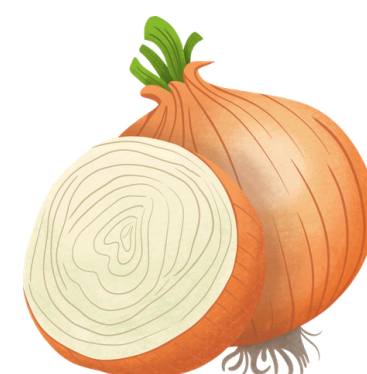
- **Rincer abondamment la gueule** (dedans et en dehors) de votre chien avec de l'eau afin de débarrasser un maximum de poils urticants responsables de la réaction
- **NE PAS FROTTER** les zones affectées, cela pourrait casser les poils et donc aggraver les symptômes.
- Amener le chien chez le **vétérinaire rapidement**



Les gestes qui sauvent

Intoxication

Causes variées :



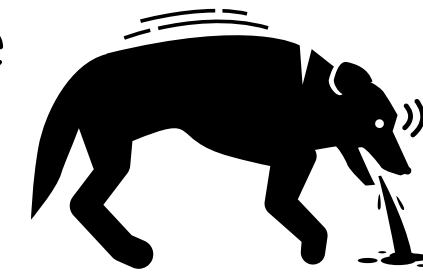


Les gestes qui sauvent

Intoxication

Signes évocateurs :

- perte d'appétit
- maux de ventre
- diarrhée
- vomissements
- hyper-salivation
- fièvre
- tremblements
- convulsions
- coma



Les gestes qui sauvent

Intoxication

Réagir !

N°1



Amener le chien chez le véto

Penser à amener le toxique (sachet, restes ...)

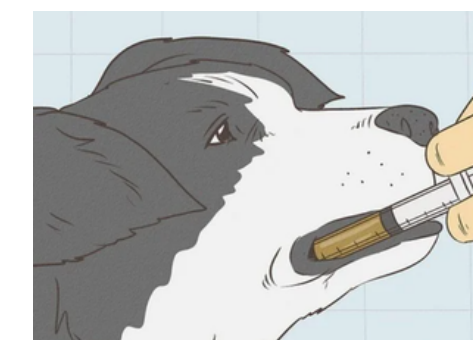


Ne pas faire vomir !

Sauf si sûr qu'il a ingéré du **chocolat** dans l'heure
+ validation par véto au téléphone



Donnez-lui environ une cuillère à café de **peroxyde d'hydrogène (3 %)**.
Mélangez-la avec de **l'eau** en suivant un ratio de 50-50



Les gestes qui sauvent

Un corp étranger

L'épillet

Saison : printemps / été

Prédisposition : chien à poils longs mais **tous concernés**

Ca s'attrape en ballade et ça peut rentrer par tous les orifices (oreilles, nez, vulve, oeil ...) + traverser la peau (coussinets ...)

-> **Inflammation, infection, fistules**

Signes évocateur : chien qui se gratte, éternue, secoue la tête ...



Les gestes qui sauvent

Un corp étranger

L'épillet

Réagir : **Urgence vétérinaire relative (localisation ...)**

1. Analyser la position de l'épillet
2. Est-ce que je peux m'en occuper ou je vais chez le véto ?
3. Le retirer : utiliser une pince fine et attention à bien le tenir par la pointe (au risque de n'en retirer que la moitié...), faire des gestes lents et contrôlés
4. Désinfecter la zone et surveiller ddans les jours qui suivent



Prévenir : inspecter le pelage et les zones critiques après chaque ballades à risque (été, hautes hebres ...)

Les gestes qui sauvent

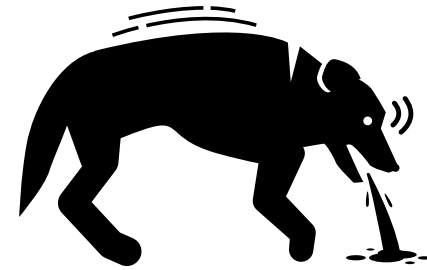
Un corp étranger

Ingestions en tout genre...



Signes évocateurs :

- perte d'appétit
- maux de ventre
- vomissements
- hyper-salivation

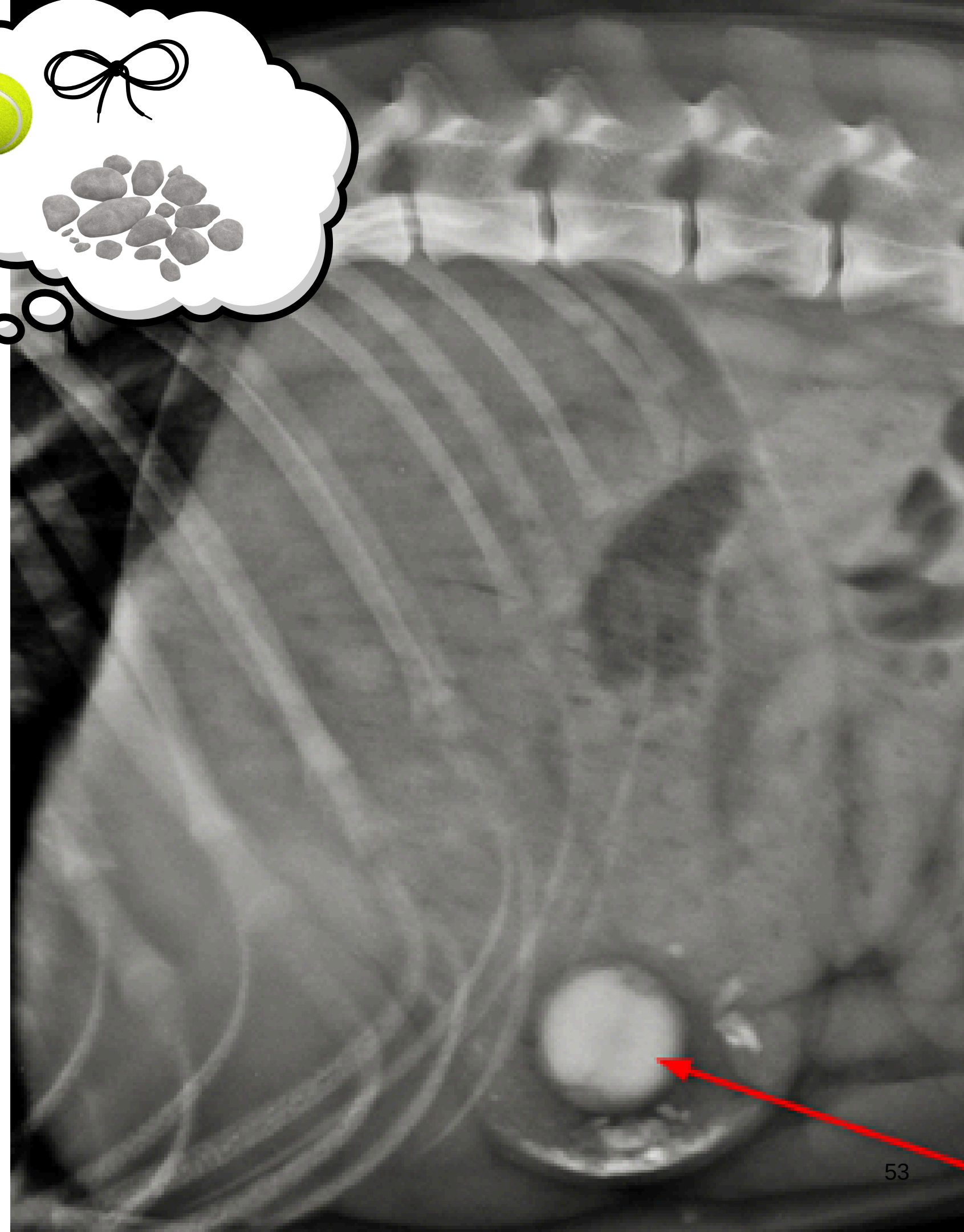


Réagir selon l'objet ingéré :

- attendre ?
- chirurgie nécessaire ?

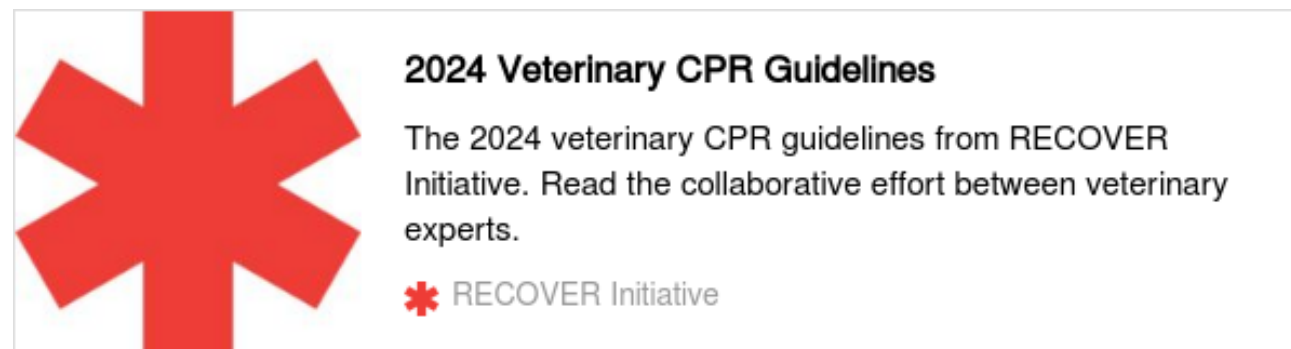


Demandez conseil à un vétérinaire



Sources

- “Les gestes qui sauvent, le guide” croix-rouge française
- <https://www.slideserve.com/koren/le-secourisme-canin>
- <https://www.lepointveterinaire.fr/publications/le-point-veterinaire/article-canin/n-384/gestion-des-brulures.html>
- <https://www.alforme.fr/page/etouffement-chien-et-chat-70>
- https://www.direct-vet.fr/ressources/Manuel_Premiers_Secours.pdf
- Lacoste, C. (2024). Comment reconnaître et traiter une intoxication aux chenilles processionnaires chez le chien ? (Unpublished master's thesis). Université de Liège, Liège, Belgique. Retrieved from <https://matheo.uliege.be/handle/2268.2/19446>
- Yaich, H., Malek, A. et Malek, A. (2023). Intoxication du Chien par le Raisin : Diagnostic et Prise En Charge. Le Nouveau Praticien Vétérinaire - Canine & féline, . 20(1), 60-63. <https://doi.org/10.1051/npvcafe/2022078>.
- BAKROU, A., & ALLOU, A. R. (2018). LA CONDUITE A TENIR DEVANT LES URGENCES RESPIRATOIRES CHEZ LE CHIEN ET LE CHAT (Doctoral dissertation, université ibn khaldoun TIARET).
- <https://www.assurancesantechien.com/traumatisme-cranien-protocole->
- Comment soigner un chien qui a mangé du chocolat, Wiki How
- Comment agir lorsque mon chien est victime d'une intoxication ?, mon chien et moi
-





Merçi!!!